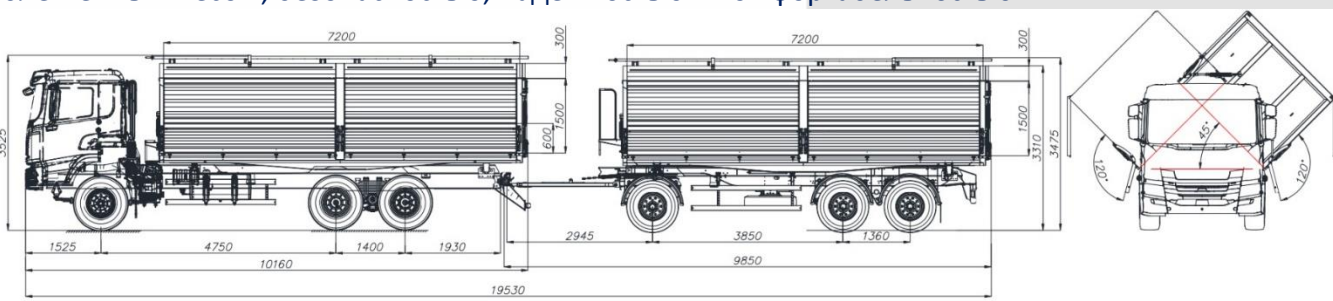


Компания «Булат» предлагает Вашему вниманию специализированный самосвал (зерновоз) 6x4 с двухсторонней разгрузкой на шасси SHACMAN SX32586V384.

Производства ООО «Автомобильной группы Шааньси» объединяющей технологии известных в Китае и за рубежом предприятий по производству грузовиков и запасных частей, таких как MAN, Steyr, Cummins, Weichai (Вэйчай), Fast (Фаст) и т.д.

Автомобиль от кабины до шасси изготовлен по технологии MAN и на данный момент является единственной в Китае многофункциональной высококачественной продукцией с высокой мощностью, низким расходом топлива, улучшенными скоростными характеристиками, облегченным весом, безопасностью, надежностью и комфортабельностью.



Технические характеристики

Техника производится компанией Shaanxi Automobile Group, которая тесно сотрудничает с немецким концерном MAN и считается одним из крупнейших автомобильных производителей Китая. Усиленная двойная рама позволяет выдерживать экстремальные нагрузки; топливопроводы, электрика и гидравлика изготавливаются с использованием прорезиненного покрытия, что прекрасно защищает от повреждений и попадания грязи.

Основное назначение ТС

Назначение: тяжелый самосвал для транспортировки сыпучих, инертных или навалочных материалов, строительных материалов, сельскохозяйственной продукции и т.п.

Сфера применения: Сельское хозяйство, строительство, карьерные разработки, доставка строительных материалов, дорожно-ремонтные работы.

Двигатель и топливная система ТС

Экономичный 12-литровый WP12.430E50 представляет собой рядный 6-цилиндровый двигатель, экологической нормой Euro 5. Мотор адаптирован под эксплуатацию в России, а экономия по топливу в совокупности с недорогим обслуживанием дают владельцу возможность дополнительно получить прибыль. Диаметр цилиндров 155 мм, ход поршня 126 мм, что дает общий рабочий объем 11,6 литра, это так же продлевает ресурс работы двигателя до проведения капитального ремонта. Топливная система Common Rail.

Модель двигателя

WP12.430E50

Производитель

WEICHAI POWER

Тип

Дизельный с турбонаддувом

Количество цилиндров / Расположение

6 / рядное

Мощность, кВт/л.с. (об./мин.)

430 л.с. (1900)

Рабочий объем двигателя, л

11,596

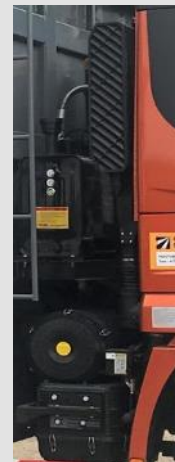
2060 (1000..1400)



Максимальный крутящий момент, Нм (об./мин.)	
Степень сжатия	17
Расположение двигателя	Продольно, спереди
Экологический стандарт	Евро-5
Турбокомпрессор	HX50W Wuxi Holset
Система охлаждения	Жидкостная
Средний расход топлива, л/100 км	35
Система питания	Common Rail
ТНВД	Bosch
Форсунки	Bosch
Емкость топливного бака, л:	500
Материал топливного бака:	Алюминий Почти в 3 раза легче железа, хотя его прочность на уровне. Алюминий не ржавеет
Топливный фильтр	Установлен фильтр, удаляющий из топлива возможно попавшую в него воду. В нижней части фильтра встроен нагревательный элемент для защиты отделенной воды от замерзания
Подогреватель топлива	Установлен, включение из кабины. Снижает риск осаждения парафина в топливных фильтрах, которое может происходить при низких температурах и приводить к нарушению работоспособности.

Система впуска

Высокое расположение воздухозаборника за кабиной, позволяет избежать попадания строительной пыли, песка, грязи, скальных осколков в систему подачи воздуха, тем самым продляет жизнь фильтрующего элемента. Тот в свою очередь в паре с масляной ванной, продуктивнее позволяет отсеивать абразивные материалы. Данная технология позволяет дополнительно очистить воздух подаваемый в двигатель



Система забора воздуха

Высокорасположенный воздухозаборник, установленный с правой стороны на задней стенке кабины

Воздушный фильтр

Воздушный фильтр «Циклон» в масляной ванне



Кабина

Кабина X3000 собственная разработка SHAANXI AUTOMOBILE GROUP, изготовлена на роботизированном оборудовании, перед покраской производится коррозионная обработка. На ТС установлено дополнительное утепление, комфорт в управлении позволяет водителю меньше уставать, тем самым совершать больше рейсов за аналогичный период.

Модель

X3000 D'long (увеличенная)

Тип

низкая, удлиненная, подвеска на 4-х гидравлических амортизаторах с гидрозамком, цельнометаллическая, откидывающаяся вперед

Цвет и окраска кабины

Оранжевый металлик, окрашивается роботом с предварительной грунтовкой металла

Рулевое управление



Отделка кожей с хром деталями, управление компьютером и мультимедийной системой, что позволяет водителю не отвлекаться от движения. Рулевое колесо и колонка с высокой безопасностью при столкновении. Обеспечивает свободный доступ к функциям на панели приборов. Регулировка по вылету и углу наклона.

Панель приборов



Приборная панель из пластика устойчивого к повреждению и царапинам, отличается хорошим внешним видом и удобством доступа к

элементам управления. В приборной панели встроены элементы управления мультимедиа, климатической системой, блокировками, аварийной сигнализацией, переключатель фар, предусмотрены практичные вещевые отделения для мелочи и телефонов. Встроены вентиляционные окна

Спальное место

Откидывающаяся спальная полка с поролоновым матрасом шириной 60 см, с пространством для хранения вещей под спальным местом.

Стеклоподъемники



Электрические, с управлением со стороны водителя и пассажира, функция автоматического опускания в нижнее положение



Блокировка дверей

Закрытие/открытие замков дверей производится кнопками на панели двери, со стороны водителя.

Сигнал

Расположен за облицовкой радиатора, не ухудшает аэродинамику кабины. Включается нажатием на центральную часть руля

Утепление

Утепленная, «Северный вариант исполнения» подходит для работы в холодных климатических условиях

Система вентиляции кабины

Автоматический климат-контроль с режимами обогрева и кондиционирования воздуха салона

Сиденье водителя

Тканевое, пневматической подвеской, регулировкой: амортизации, положения, высоты, наклон, поясничная поддержка и спинка. Производитель Grammer (Германия)

Сиденье пассажира

Тканевое с регулировкой: положения и наклона спинки. Производитель Grammer (Германия)

Противосолнечные козырьки

Со стороны водителя и пассажира, сдвижные, регулируемые по вылету

Зеркала заднего вида



Зеркала заднего вида с электрообогревом. Блок зеркала состоит из широкоугольного и нормального зеркала. Управление регулировками, включение обогрева находится на панели двери со стороны водителя. В зеркалах встроены повторители указателя поворотов, что снижает риск аварий на перекрестках.



Фары



Галогеновые блок фары с лампами H7 для дальнего и ближнего света. Ближний свет рассеивается через линзу. Встроенные указатели поворота. Дневные ходовые огни с LED-технологией, включаются автоматически при запуске двигателя.

Противосолнечный козырек

Установлен над лобовым стеклом, с встроенными в него огнями автопоезда и габаритными огнями

Электрооборудование

28/2.0,70

Генератор В/кВт,А:

Предназначен для автомобилей с высоким энергопотреблением (вспомогательное освещение, холодильник, дополнительный подогреватель).

Аккумулятор, Ач:

180 Ач, аккумулятор для эксплуатации в обстановке низкой температуры

Стартер, В/кВт:

24/5.58

Коробка передач

КПП FAST - 12 ступенчатая КПП оснащенная уникальной конструкцией оснащенной двумя промежуточными валами, что дает высокие показатели надежности. Конструкция КПП позволяет достигнуть высокой скорости на пониженной передаче, отличные характеристики преодоления уклона при большой нагрузке. Все это делает автомобиль пригодным для эксплуатации в тяжелых условиях. Максимальный крутящий момент - 1800 Nm. Мощность – 331 kw
12JSD180TA – 12 скоростная, J - механическая КПП, S - с двойными промежуточными валами, D - делитель, 180 - 1800 Nm, T – синхронизированная, А – тихоходная.

Марка	Fast Fuller, 12JSDX220TA-B
Тип	Механическая, синхронизированная,
Кол-во передач	Вперед – 12, назад – 2
Максимальная скорость, км/ч:	90
КОМ	На КПП QH50

Главная передача

Мосты HANDE ведущие мосты серии STYRE, мосты с одноступенчатым редуктором, изготовлены по технологии компании MAN (Германия), а так же, мосты созданные на основе военных грузовых автомобилей повышенной проходимости, устойчивы к воздействию сверхнагрузок.



Тип:	двойная, разнесенная
Наличие блокировок:	Межколесные, межосевая
Передаточное число:	5,262 или 4,769
Распределение разрешенной полной массы по осям:	
- на переднюю ось, кг:	7500 (MAN)
- на заднюю ось, кг:	11750 (MAN) x 2
Задняя подвеска тип/листы шт.	Рессорная, 12 листовая, усиленная, крепится 4 стремянками Технически допустимая нагрузка на ось 7500
Передняя подвеска тип/листы шт.	Рессорная, 4 листовая (4*18мм), усиленная Технически допустимая нагрузка на ось 16000

Шасси

Рамы грузовых самосвалов SHACMAN предназначены для строительных и карьерных работ, изготовлены с учётом строгих требований. Техника эксплуатируется большей частью в условиях бездорожья, рамы рассчитаны с запасом прочности от скручивания, излома сварных швов.



Колесная формула

6x4

Длина / Ширина / Высота, мм:

Колесная база, мм:

4775 + 1400+ задний свес 1930

Угол въезда / съезда:

28 / 30

Клиренс, мм:

300

Минимальный радиус разворота, м:

24

Максимальный преодолеваемый уклон, %:

30

Колея передних / задних колес, мм:

2030/1860

Исполнение рамы

Сдвоенная рама из лонжеронов (8 и 7 мм) из стали особой прочности, зафиксированных методом клепания.

Задний противоподкатный барьер

Установлен в задней части шасси. В случае аварии препятствует подкату автомобиля под самосвальным кузов и избежать тяжелых последствий.

Передний противоподкатный барьер

Установлен в передней части. В случае встречной аварии с легковым автомобилем помогает избежать тяжелых последствий, служит отбойником выступающих на дороге препятствий.

Сцепление

Тип:

Сухое, однодисковое с диафрагменной пружиной

Привод:

гидравлический с пневмоусилителем,

Диаметр накладок, мм:

430

Подвеска

Передняя:

зависимая, на продольно расположенных полуэллиптических рессорах, с телескопическими гидравлическими амортизаторами

Задняя:

Зависимая, балансирная на полуэллиптических рессорах, со стабилизатором поперечной устойчивости

Рулевое управление

Тип:

Реечное с гидроусилителем

Тормозная система

Рабочая:

Пневматическая, двухконтурная, раздельная, с тормозными механизмами барабанного типа

Запасная:

Стояночная тормозная система

Стояночная:

Тормозные механизмы с пружинным энергоаккумулятором

Вспомогательная:

Моторный тормоз-замедлитель

ABS:

WABCO



Шины

Грузовые шины Triangle TR918 карьерного типа. Модель TR918 относится к сегменту шин Off-Road, бескамерная усиленная 20 слоев корда. Высокие сцепные характеристики в условиях бездорожья и на сложных ландшафтах строительных площадок.



Тип:

Радиальные, металокордовые

Размерность:

315/80-R22,5, двускатная ошиновка
бескамерная

Самосвальный кузов с двухсторонней боковой разгрузкой

Надрамник:

- Металлический, состоит из двух лонжеронов, связанных поперечинами по всей длине (для уменьшения деформаций кручения рамы шасси), крепится к раме специальными кронштейнами, в передней и задней части надрамника приварены оси для установки платформы;
- Для возможности проведения работ под поднятой платформой с двух сторон надрамника имеются страховочные штанги, удерживающие платформу в опрокинутом набок положении;
- Материал надрамника сталь S500MC.

Гидрооборудование:

- Телескопический гидроцилиндр фирмы «Нува» в количестве 2 ед. с продольным расположением (подкузовное), расположение масляного бака на раме шасси с боку;
- Вид заливаемого масла категории HVLP;
- Управление механизмом подъемом – дистанционное из кабины водителя.

Самосвальный кузов с двухсторонней боковой разгрузкой:

- Платформа стальная, коробчатого типа с откидными боковыми бортами;
- Боковые верхние борта с верхней навеской (верхние петли), открывание/закрывание при подъеме/опускании платформы, съемные (предусмотрены петли для строповки);
- Нижний ряд боковых бортов с нижней навеской (нижние петли), откидываются вниз на 120 град., отпирание/запирание механическое, производится вручную. Для облегчения закрывания, нижний ряд бортов оборудован пружинным механизмом;
- Передний и задний борта – фиксированные;
- Для усиления платформы предусмотрена средняя вертикальная стойка;
- Для придания жесткости кузова с внутренней стороны стойки стянуты жесткими штангами, расположение по диагонали;
- Предусмотрена металлическая площадка с лестницей для доступа в кузов и сматывания/разматывания полога;
- Для перевозки сыпучих грузов мелкой фракции и более плотного прилегания бортов, на каждом проеме предусмотрены уплотнители;
- Стационарный полог (ПВХ плотностью 650 г/м²) с дугами арочного типа (для исключения провисания) входит в комплектацию;



- Материал кузова: сталь «S500MC» толщина днища – 4 мм, толщина панелей бортов – 3 мм;
- Объем самосвальной платформы, не менее – 31,4 куб.м;
- Внутренние размеры платформы, не менее - 7200x2430x1800 мм (1500 мм высота основного борта, 300 мм высота надставного борта).
- Внутренняя высота нижнего ряда бортов 600 мм;
- Внутренняя высота верхнего ряда бортов 900 мм;
- Угол подъема на две боковые стороны, не менее 40-45 град.

Окраска:

- Перед окраской все стальные детали подвергнуты дробеструйной обработке;
- Платформа покрывается грунтом, окрашивается однотонной двухкомпонентной эмалью термической сушки в цвет, согласованный с Заказчиком (выбор цвета по системе RAL), толщина покрытия не менее 110-120 микрон, предусмотрено грунтование кузова изнутри;
- нанесение лакокрасочного покрытия выполняется в окрасочно-сушильной камере электростатическим способом.

Прочее оборудование:

- Боковая защита установленная по правилам ООН;
- Съёмная, решетчатая защита задних фонарей;
- Предусмотрена установка гидровывода для привода платформы на самосвальном прицепе;
- Контурная светоотражающая маркировка по Правилам ООН;

Предупреждающие и информационные наклейки.

Описание самосвального прицепа:

- Модель 780272, 3-хосный, 2-скатный.

Самосвальный кузов с двухсторонней боковой разгрузкой:

- Платформа стальная, коробчатого типа с откидными боковыми бортами;
- Боковые верхние борта с верхней навеской (верхние петли), открывание/закрывание при подъеме/опускании платформы, съёмные (предусмотрены петли);
- Нижний ряд боковых бортов с нижней навеской (нижние петли), откидываются вниз на 120 град., отпирание/запирание механическое, производится вручную. Для облегчения закрывания, нижний ряд бортов оборудован пружинным механизмом;
- Передний и задний борта– фиксированные;
- Для усиления платформы предусмотрена средняя вертикальная стойка;
- Для придания жесткости кузова с внутренней стороны стойки стянуты жесткими штангами, расположение по диагонали;
- На переднем борту установлена металлическая, стационарная площадка по типу «балкон» для сматывания/разматывания полога.
- Для перевозки сыпучих грузов мелкой фракции и более плотного прилегания бортов, на каждом проеме предусмотрены уплотнения;

- Стационарный полог (ПВХ плотностью 650 г/м²) с дугами арочного типа (для исключения провисания) входит в комплектацию;
- Материал кузова: сталь «S500MC» толщина днища – 4 мм, толщина панелей бортов – 3 мм;
- Объем самосвальной платформы, не менее – 31,4 куб.м;
- Внутренние размеры платформы, не менее - 7200x2430x1800 мм (1500 мм высота основного борта, 300 мм высота надставного борта).
- Внутренняя высота нижнего ряда бортов 600 мм;
- Внутренняя высота верхнего ряда бортов 900 мм;
- Угол подъема на две боковые стороны, не менее 40-45 град.

Шасси:

- Сварная рама, с двумя лонжеронами из швеллеров переменного сечения, изготовленных из высокопрочной стали S500MC;
- Дышло с «евро-петлей», диаметр сцепного кольца 50 мм, пружины поддержки дышла в горизонтальном положении производства «BPW»;
- Опорно-поворотный круг производства «SAF» с возможностью блокировки;
- Жесткое арочное крыло с брызговиком над задней тележкой и передней осью установленная по правилам ООН;
- Алюминиевая откидная боковая защита установленная по правилам ООН;
- Задний противоподкатный брус установленный по правилам ООН;
- Держатель запасного колеса с ручной лебедкой червячного типа производства «BPW»;
- упор противооткатный пластиковый (2 шт.), установленный на лонжеронах рамы;

Осевой агрегат, резины и диски:

- Рессорная подвеска;
- Трехосный агрегат производства «Ceylan» с датчиками ABS
- Датчики ABS на двух осях;
- Блок ABS (T-EBS) фирмы «Wabco» или «Haldex»;

Модель прицепа, количество колес	Размер шин, дисков и производитель
13 колес на стальных дисках (12+1 запасное)	диски – российского производства «КАМА», шины – российского производства 11R22,5

Тормозная система:

- Рабочая: двухпроводная, привод пневматический, тормозные механизмы барабанного типа, тормозные камеры мембранного типа производства «BPW»;
- Стояночная: механическая, с приводом от пружинных энергоаккумуляторов на тормозные механизмы задних колес;
- две быстроразъемные пневматические головки фирмы «Wabco».



Электрооборудование:

- Полный комплект электрооборудования производства «Ermax»;
- Двухпроводная система постоянного тока напряжением 24В;
- Электрические кабели для соединения с тягачом, одна электрическая вилка на 15 pin

Окраска:

- Перед окраской все стальные детали подвергнуты дробеструйной обработке;
- Платформы покрываются грунтом, окрашены однотонной двухкомпонентной эмалью термической сушки в цвет согласованный с Заказчиком, толщина покрытия не менее 90-120 микрон, предусмотрено грунтование кузова изнутри;
- Шасси покрывается грунтом, окраска шасси прицепа в серый цвет RAL7024 нанесение лакокрасочного покрытия выполняется в окрасочно-сушильной камере электростатическим способом.

Прочее оборудование:

- Контурная светоотражающая маркировка по Правилам ООН;
- Предупреждающие и информационные наклейки.

Ценовое предложение для Вас: 1 051 000,00 Китайских юаней DDP г. Москва (с НДС и УС) по курсу ЦБ РФ на день оплаты.

Стоимость прицепа DDP г. Москва (с НДС и УС) составляет: 3 820 000,00 рублей.

Срок поставки: 120 рабочих дней (возможна досрочная поставка)

Срок действия предложения: 10 дней с момента предоставления предложения

Звоните: Рамиль 8-937-274-80-37
Пишите эл.почта: pokrov@bulat73.ru